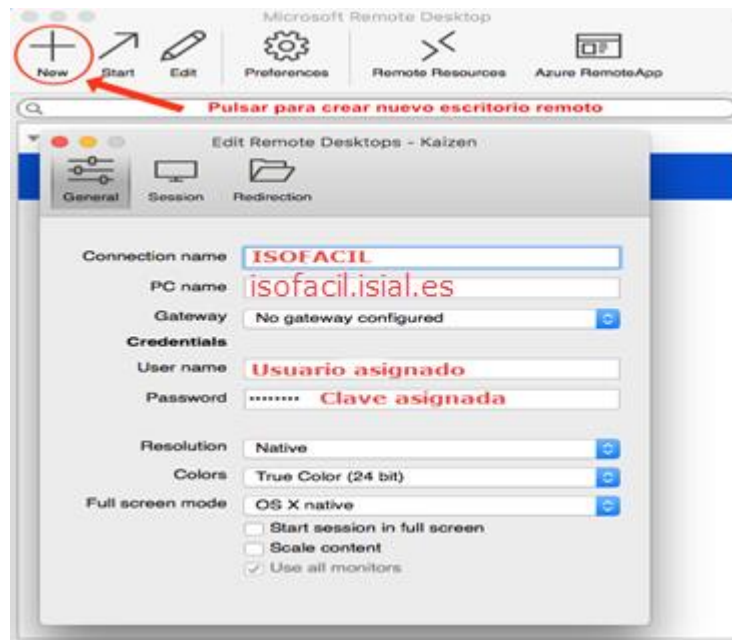
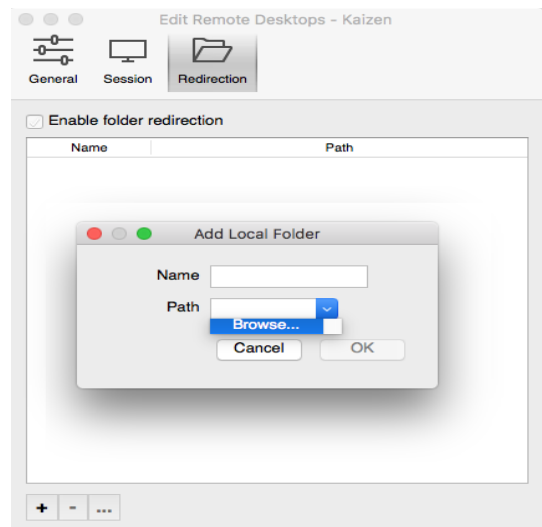
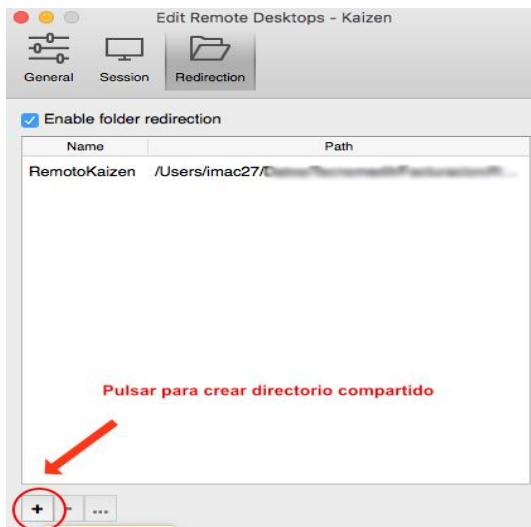


Instrucciones para conectar con aplicación Remota ISOFACIL (MAC)

1. Instalar la aplicación **Microsoft Remote Desktop** desde el **AppStore**
2. Ejecutar la aplicación y configurar con los siguientes datos generales (**en rojo**) y los particulares proporcionados por Gesycal en la pestaña '**General**'



3. Para **intercambio de ficheros o exportación de informes**, crear directorio compartido en la pestaña 'Redirection'



4. Conectar con ISOFacil:

